

Alla memoria di mio papa' Mario

"Missa Millennii"

di Claudio Macchi

Kyrie

$\text{♩} = 82$

S Ky - ri - e e - lè - i - son Ky - rie e - léi -

A Ky - ri - e e - léi - son Ky - rie e - - - - léi -

T Ky - ri - e e - lé - i - son Ky - ri - e e - - - - - léi -

B Ky - ri - e e - lé - i - son Ky - rie e - léi - son Ky - ri - e - - - - e - lé -

8

son Ky - ri - e - - - - Ky - ri - e e - léi - son Ky - rie e léi - - - -

son Ky - ri - e - - - - e - léi - son Ky - ri - e e - lé - i - son e - léi -

8

son Ky - ri - e e - léi - son Ky - ri - e e - lé - ei -

i - son Ky - ri - e e - léi - son Ky - ri - e e - lé - - - - i -

16

son Chri - ste e - - - - lè - i - - - - son Chri -

son Chri - ste e - - - - lèi - son e - - - - léi - - - - son

8

son Chri - ste e - - - - léi - son e - - - - lèi - son

son Chri - ste e - - - - léi - son

24

ste Chri - ste e - léi - son Chri - ste e - léi - son e - lèi - son

Chri - - ste e - léi - son Chri - ste e - léi - - - son

Chri - - - ste e - léi - - - son Chri - ste e - léi - son e - lèi - son

Chri - - - ste e - léi - son Chri - ste e - lèi - - - son

32

Ky - ri - e e - léi - son e - léi - son Ky - ri - e e - léi -

Ky - ri - e e - - léi - son e - léi - son Ky - ri - e e -

Ky - ri - e e - léi - son

Ky - ri - e e - léi - son

39

son Ky - ri - e e - léi - son Ky - rie e - lei - son e - lè - i - son

léi - - - son e - léi - son Ky - rie e - lei - son e - lè - i - son

Ky - ri - e e - léi - - - son Ky - rie e - lei - son e - lé - i - son

Ky - ri - e e - léi - son Ky - rie e - lei - son e - lé - i - son

"Missa Millennii"

di Claudio Macchi

Gloria

Tempo: ♩ = 96

Soprano
Et in ter - ra pax ho - mí - ni - bus bo - nae vo - lun - tà - tis lau - dà -

Alto
bo - nae vo - lun - tà - - - - - tis

Tenor
Et in ter - ra pax ho - mí - ni - bus bo - nae vo - lun - tà - tis

Bass
bo - nae vo - lun - tà - - - - - tis

6

Soprano
mus te

Alto
be - ne - - - dí - ci - mus te a - do - rà - mus te

Tenor
a - do - - - - rà - mus te

Bass
glo - ri - fi - cà - mus

11

Grà - ti - as à - gi - mus ti - bi pro - pter ma - gnam gló - ri - am tu - am

Grà - ti - as à - gi - mus ti - bi pro - pter ma - gnam gló - ri - am tu - am

Grà - ti - as à - gi - mus ma - gnam gló - ri - am tu - am

te Grà - ti - as à - gi - mus ma - gnam gló - ri - am tu - am

16

Dó - mi - ne De - us De - us Pa - ter o - mní - po - tens

Dó - mi - ne De - us Rex coe - lè - stis De - us Pa - ter o - mní - po - tens

Dó - mi - ne De - us Rex coe - lè - stis

Dó - mi - ne De - us Rex coe - lè - stis

21

Dó - mi - ne De - us A - gnus De - i fí - li - us

Dó - mi - ne De - us A - gnus De - i fí - li - us

Dó - mi - ne Fi - li u - ni - gé - ni - te Je - su Chri - ste. fí - li - us

Dó - mi - ne Fi - li u - ni - gé - ni - te Je - su Chri - ste. fí - li - us

26

Pa - tris. Qui tol - lis pec - cà - ta - mun - di

Pa - tris. Qui tol - lis pec - cà - ta - mun - di pec - cà - ta - mun - di

8 Pa - tris. Qui tol - lis pec - cà - ta - mun - - - di mun - di

Pa - tris. Qui tol - lis pec - cà - ta mun - di

31

mi - se - rè - re no - bis Qui tol - lis pec - cà - ta -

mi - se - rè - re no - bis Qui tol - lis pec - cà - ta - mun - di pec - cà - ta -

8 mi - se - rè - re no - bis Qui tol - lis pec - cà - ta - mun - - - di

mi - se - rè - re no - bis Qui tol - lis pec - cà - ta

36

mun - di sú - sci - pe de - pre - ca - ti - ó - nem no - stram no - stram Qui

mun - di sú - sci - pe de - pre - ca - ti - ó - nem no - stram Qui

8 mun - di sú - sci - pe de - pre - ca - ti - ó - nem no - stram no - stram Qui

mun - di sú - sci - pe de - pre - ca - ti - ó - nem no - stram Qui

41

se - des ad déx - te - ram Pa - tris mi - se - rè - re no - bis.

se - des ad déx - te - ram Pa - tris mi - se - rè - re no - bis.

8 se - des ad déx - te - ram Pa - tris mi - se - rè - re no - - bis.

se - des ad déx - te - ram Pa - tris mi - se - rè - re no - bis. Quó - ni -

45

Quó - ni - am tu so - lus San - ctus tu so - lus Dó - mi - nus

Quó - ni - am tu so - lus San - ctus tu so - lus Dó - mi - nus

8 Quó - ni - am tu so - lus San - - - ctus tu so - lus Dó - mi - nus

am tu so - lus San - - - - - ctus tu so - lus Dó - mi - nus

51

tu so - lus Al - tís - si - mus Je - su Chri - ste. Cum San - cto Spí - ri - tu

tu so - lus Al - tís - si - mus Je - su Chri - ste. Cum San - cto

8 tu so - lus Al - tís - si - mus Je - su Chri - ste.

tu so - lus Al - tís - si - mus Je - su Chri - ste.

56

Cum San-cto Spí - ri - tu Cum San-cto Spí - ri - tu in gló - ri - a De - i

Spí - ri - tu San - cto Spí - ri - tu in

Cum San-cto Spí - ri - tu Spí - ri - tu

Cum San-cto Spí - ri - tu

60

Pa - tris in gló - ri - a De - i Pa - - - - tris

gló - ri - a De - i Pa - tris in gló - ri - a De - i Pa - tris

in gló - ri - a De - i Pa - - - - tris

in gló - ri - a De - i Pa - tris

64

A - men A - men A - men A - men A - - - men!

A - men A - men A - men A - men A - - - men!

A - men A - men A - men A - men A - - - men!

A - men A - men A - men A - men A - - - men!

"Missa Millennii"

di Claudio Macchi

Credo

$\text{♩} = 82$

Soprano



Pa - trem om-ni po - tèn - tem fac - tó - rem coe - li et ter - rae, et vi - si - bí - li - um ó - mni -

Alto



Pa - trem om-ni po - tèn - tem fac - tó - rem coe - li et ter - rae, et vi - si - bí - li - um ó - mni -

Tenor



Pa - trem om-ni po - tèn - tem fac - tó - rem coe - li et ter - rae,

Bass



Pa - trem om-ni po - tèn - tem fac - tó - rem coe - li et ter - rae,



um et in u - num Dó - mi-num Je - sum Chri - stum



um et in u - num Dó - mi-num Je - sum Chri - stum



et in vi - si - bí - li - um fí - li - um De - i



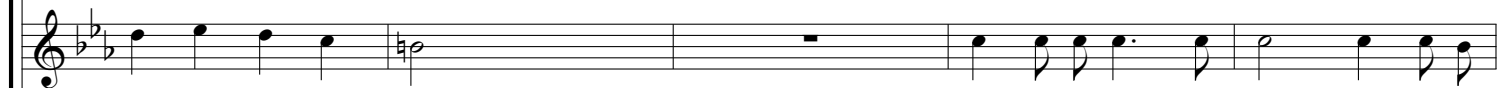
et in vi - si - bí - li - um fí - li - um De - i



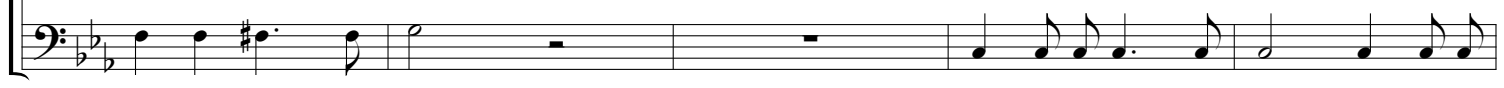
et ex pa - tre na - tum an - te ó - mni - a saé - cu - la



et ex pa - tre na - tum an - te ó - mni - a saé - cu - la



u - ni - gé - ni - tum ó - mni - a saé - cu - la De - um de



u - ni - gé - ni - tum ó - mni - a saé - cu - la De - um de

16

De - um ve - rum de De - o ve - ro gé - ni - tum non fa - ctum

De - o lu - men de lú - mi - ne de lu - mi - ne con sub - stan - ti -

21

per quem ó - mnia - fa - cta sunt qui pro - pter nos hó - mi - nes pro - pter nos hó - mi -

per quem ó - mnia - fa - cta sunt qui pro - pter nos hó - mi - nes qui pro - pter nos hó - mi -

á - lem Pa - - - - tri pro - pter nos hó - mi - nes hó - mi -

26

nes et pro - pter no - stram sa - lú - tem de - scén - dit de coe - lis et in - car - ná - tus

nes et pro - pter no - stram sa - lú - tem de - scén - dit de coe - lis et in - car - ná - tus

nes et pro - pter no - stram sa - lú - tem de - scén - dit de coe - lis et in - car - ná - tus

31 *rit.*

est de Spí - ri - tu San - cto ex Ma - rí - a vír - gi - ne et ho - mo fa - ctus

rit.

est de Spí - ri - tu San - cto ex Ma - rí - a vír - gi - ne et ho - mo fa - ctus

rit.

est de Spí - ri - tu San - cto ex Ma - rí - a vír - gi - ne et ho - mo fa - ctus

rit.

est de Spí - ri - tu San - cto ex Ma - rí - a vír - gi - ne et ho - mo fa - ctus

A tempo

36 *f*

est. Cru - ci - fí - xus é - ti - am pro no - bis pro no - bis

f

est. Cru - ci - fí - xus é - ti - am pro no - bis

f

est. Cru - ci - fí - xus é - ti - am pro no - bis

f

est. Cru - ci - fí - xus é - ti - am pro no - bis

41 *mp* *pp* *Molto rit.*

sub Pón - ti - o Pi - lá - to pas - sus et se -

mp *pp*

sub Pón - ti - o Pi - lá - to pas - sus est pas - sus et se -

mp *pp*

sub Pón - ti - o Pi - lá - to pas - sus et se - púl - tus est pas - sus et se -

mp *pp*

sub Pón - ti - o Pi - lá - to pas - sus et se - púl - tus est pas - sus et se -

46 *f* **A tempo**

púl - tus est et re-su-ré - xit tér - ti - a di - e se-cún-dum scri-ptú - ras scri-ptu - ras

púl - tus est et re-su-ré - xit tér - ti - a di - e se-cún-dum scri-ptú - ras

púl - tus est et re-su-ré - xit tér - ti - a di - e se - cún - dum scri-ptú - ras

púl - tus est et re-su-ré - xit tér - ti - a di - - - e

51

et a - scén - dit in coe - lum se - det ad déx - te - ram Pa - tris et í - te - rum

et a - scén - dit in coe - lum se - det ad déx - te - ram Pa - tris et í - te - rum

et a - scén - dit in coe - lum se - det ad déx - te - ram Pa - tris et í - te - rum

et a - scén - dit in coe - lum se - det ad déx - te - ram Pa - tris et í - te - rum

56

ven-tú-rus est cum gló - ri - a ju - di - cá - re vi - vos et mór - tu - os cu - jus

ven-tú-rus est cum gló - ri - a ju - di - cá - re vi - vos et mór - tu - os cu - jus

ven-tú-rus est cum gló - ri - a ju - di - cá - re vi - vos et mór - tu - os cu - jus

ven-tú-rus est cum gló - ri - a ju - di - cá - re vi - vos et mór - tu - os cu - jus

61

re - gni non e - rit fi - nis et in Spí - ri - ctu San - ctum Dó - mi - num et vi - vi - fi -

re - gni non e - rit fi - nis et in Spí - ri - ctu San - ctum Dó - mi - num et vi - vi - fi -

re - gni non e - rit fi - nis et in Spí - ri - ctu San - ctum Dó - mi - num et vi - vi - fi -

re - gni non e - rit fi - nis et in Spí - ri - ctu San - ctum Dó - mi - num et vi - vi - fi -

66

cán - tem qui ex pa - tre fi - li - ó - que pro - cé - dit

cán - tem qui ex pa - tre fi - li - ó - que pro - cé - dit

cán - tem qui cum pa - tre et fí - li - o si - mul a - do - rá - tur

cán - tem qui cum pa - tre et fí - li - o si - mul a - do - rá - tur

71

et con - glo - ri - fi - cá - tur qui lo - cú - tus est per pro - phé - tas et u - nam san - ctam ca - thó - li - cam et

et con - glo - ri - fi - cá - tur qui lo - cú - tus est per pro - phé - tas et u - nam san - ctam ca - thó - li - cam et

qui lo - cú - tus est per pro - phé - tas et u - nam san - ctam ca - thó - li - cam et

qui lo - cú - tus est per pro - phé - tas et u - nam san - ctam ca - thó - li - cam et

77

a - po-stó-li - cam ec - clé - si - am con - fí - te - or u - num ba - ptí - sma in re - mis - si - ó - nem pec-ca -

a - po-stó-li - cam ec - clé - si - am con - fí - te - or u - num ba - ptí - sma in re - mis - si - ó - nem pec-ca -

a - po-stó-li - cam ec - clé - si - am con - fí - te - or u - num ba - ptí - sma in re - mis - si - ó - nem pec-ca -

a - po-stó-li - cam ec - clé - si - am con - fí - te - or u - num ba - ptí - sma in re - mis - si - ó - nem pec-ca -

82

tó - rum et ex - spé-cto re-sur-re-cti - ó - nem mor - tu - ó - rum et vi-tam ven-

tó - rum et ex - spé-cto re-sur-re-cti - ó - nem mor - tu - ó - rum et vi-tam ven-tú - ri -

tó - rum et ex - spé-cto et vi-tam ven - tú - ri - saé - cu -

tó - rum et ex - spé-cto et vi-tam ven-tú - ri - saé - cu - li ven-

88

tú - ri-saé - cu - li - A - men A - men A - men A - men A - men.

saé - cu - li A - men A - men A - men A - men A - - - men.

ri - saé - cu - li - A - men A - men A - men A - men.

tu - ri saé - cu - li - A - men A - men A - men A - men.

"Missa Millennii"

di Claudio Macchi

Sanctus

 = 75

S
A
T
B

San-ctus San-ctus Dó - mi - nus De-us Sa-ba - oth ple-ni sunt coe-li et

San-ctus San-ctus San-ctus Dó - mi - nus De-us Sa-ba - oth ple-ni sunt coe-li et

San-ctus San-ctus San-ctus San-ctus Dó - mi - nus De-us Sa-ba - oth ple-ni sunt coe-li et

San - ctus San-ctus San-ctus San-ctus San-ctus Dó - mi - nus De-us Sa-ba - oth ple-ni sunt coe-li et

8

ter - ra gló - ri - a tu - a glo - ri - a tu - a ho - sán-na in ex - cé - l - sis in ex - cé - l - sis

ter - ra gló - ri - a tu - a glo - ri - a tu - a ho - sán-na in ex - cé - l - sis in ex -

ter - ra gló - ri - a tu - a glo - ri - a tu - a ho - sán-na in ex -

ter - ra gló - ri - a tu - a glo - ri - a tu - a ho -

15

in ex - cé - l - sis in ex - cé - l - sis in ex - cé - l - sis in ex - cé - l - sis in ex - cé - l - sis

cé - l - sis in ex - cé - l - sis in ex - cé - l - sis in ex - cé - l - sis in ex - cé - l - sis

cé - l - sis in ex - cé - l - sis in ex - cé - l - sis in ex - cé - l - sis in ex - cé - l - sis

sán-na in ex - cé - l - sis in ex - cé - l - sis in ex - cé - l - sis in ex - cé - l - sis in ex - cé - l - sis

"Missa Millennii"

di Claudio Macchi

Agnus Dei

♩ = 75

S
A - gnus De - i qui tol - lis pec - cá - ta mun - di mi - se - ré - re

A
A - gnus De - i qui tol - lis pec - cá - ta mun - di mi - se - ré - re

T
A - gnus De - i qui tol - lis pec - cá - ta mun - di mi - se - ré - re

B
A - gnus De - i qui tol - lis pec - cá - ta mun - di mi - se - ré - re

5

no - bis A - gnus De - i qui tol - lis pec - cá - ta mun - di

no - bis A - gnus De - i qui tol - lis pec - cá - ta mun - di

no - bis A - gnus De - i qui tol - lis pec - cá - ta mun - di

no - bis A - gnus De - i qui tol - lis pec - cá - ta mun - di

9

mi - se - ré - re no - bis A - gnus De - i qui tol - lis pec - cá - ta

mi - se - ré - re no - bis A - gnus De - i qui tol - lis pec - cá - ta

mi - se - ré - re no - bis A - gnus De - i qui tol - lis pec - cá - ta

mi - se - ré - re no - bis A - gnus De - i qui tol - lis pec - cá - ta

13

mun - di Do - na no - bis pa - - - - - cem Do - na no - bis

mun - di Do - na no - bis pa - - - - - cem

mun - di

mun - di

17

pa - - - - - cem Do - na no - bis pa - cem Do - na no - bis

Do - na no - bis pa - - - - - cem pa - cem Do - na no - bis

Do - na no - bis pa - cem Do - na no - bis

Do - na no - bis pa - - - - - cem pa - cem Do - na no - bis

21

no - bis pa - cem Do - na no - bis pa - - - - - cem pa - cem

no - bis pa - cem Do - - - - - na no - bis pa - cem pa - - - - - cem

no - bis pa - cem Do - na no - bis pa - - - - - cem pa - cem

no - bis pa - cem Do - na no - bis pa - - - - - cem pa - cem